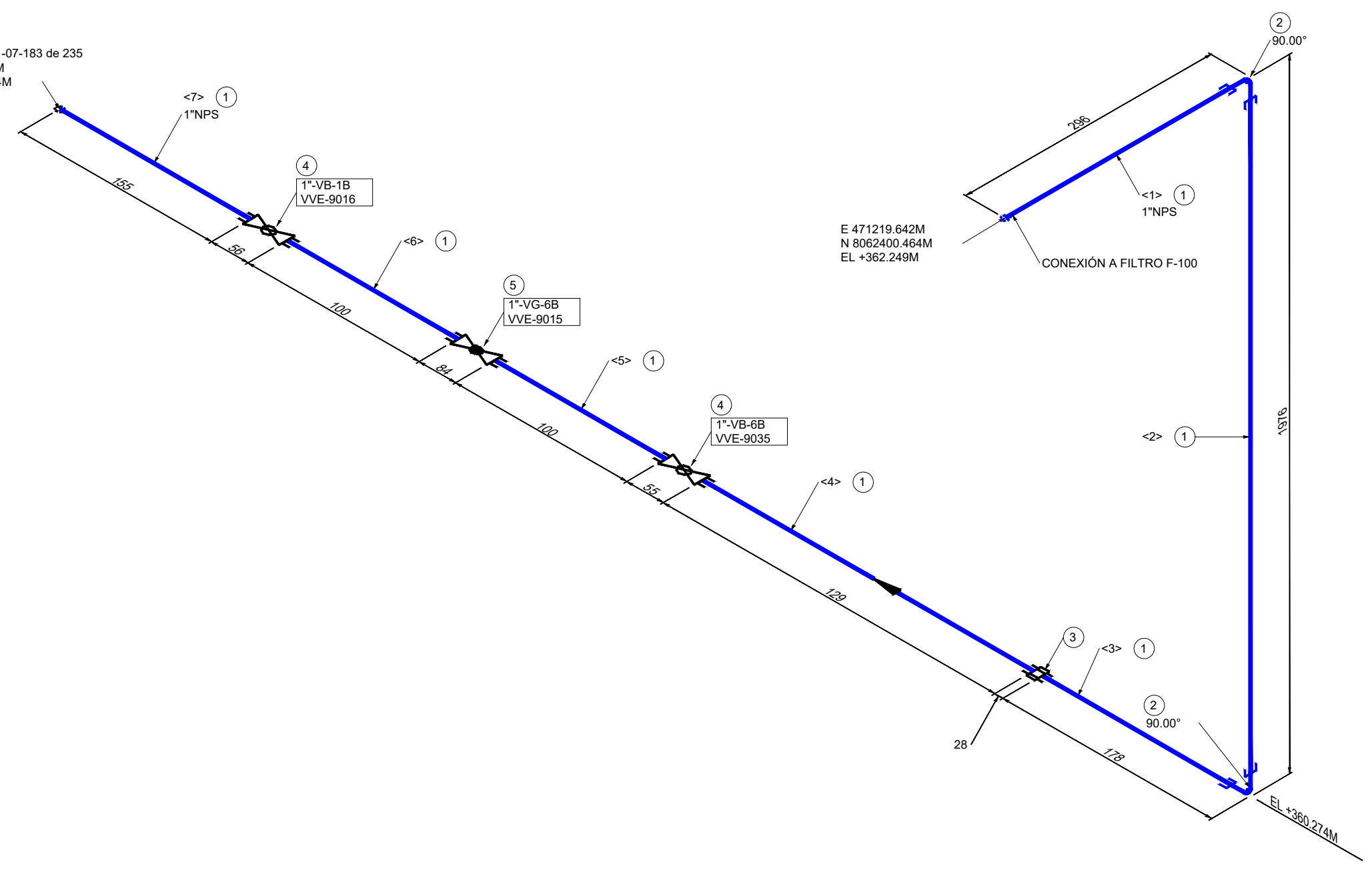


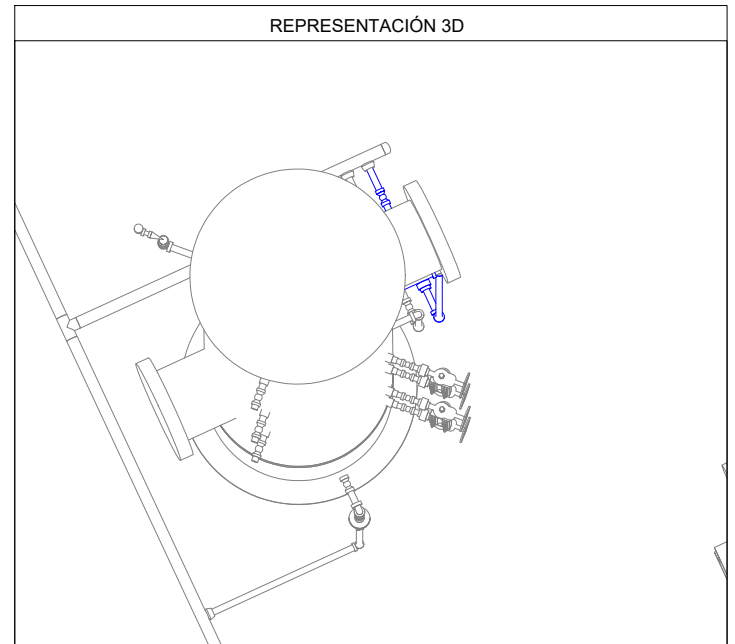
CONT. EN
SC-E30-ME-01-07-183 de 235
E 471218.725M
N 8062400.634M
EL +360.274M

N+8°W



LISTA DE MATERIALES				
No.	TAM. [pulg]	DESCRIPCIÓN		CANT. [mm][pza]
1	1	TUBERÍA SIN COSTURA, ASTM A-106 GR. B, SCH. 80, ASME B36.10		2822 mm
2	1	CODO 90°, ASTM A-105, 3000#, ASME B16.11, NPT.		2
3	1	UNION PATENTE, ASTM A-105, 3000#, MSS SP-83, NPT.		1
4	1	VÁLVULA BOLA, PASO TOTAL, MSS SP-84 / API 6D / API 6F, 2000 PSI, CUERPO Y BOLA ASTM A-105, NPT.		2
5	1	VÁLVULA GLOBO, MSS SP-84 / API 602, 800#, CUERPO ASTM A-216 GR. WCB, DISCO AISI 316, NPT.		1

LISTA DE CORTE				
PZA.	TAM.	LONG.	EXT. 1	EXT. 2
<1>	1"	268	BISELADO	ROSCADO
<2>	1"	1920	ROSCADO	ROSCADO
<3>	1"	150	ROSCADO	ROSCADO
<4>	1"	129	ROSCADO	ROSCADO
<5>	1"	100	ROSCADO	ROSCADO
<6>	1"	100	ROSCADO	ROSCADO
<7>	1"	155	ROSCADO	BISELADO



Av. Doble Vía a la Guardia, Km. 3½, entre 4to y 5to Anillo
+591-3-3529270
+591-3-3523713
<http://www.bolinter.com>
bolinter@bolinter.com

Presión de Diseño: 285 Psig
Temp. de Diseño: 100° F

Presión de Operación: 40 Psig
Tratamiento Térmico: No

Min. Presión Prueba: 428 Psig
Hidráulica ☒ Neumática ☐

Pintura: Si ☒ No ☐ Aislación: Si ☐ No ☒ END: 100% Servicio: Drenaje de Condensado

SIMBOLOGÍA

	Tub. Nueva Aérea		Continuación de Línea		Ítem		Nº Juntas
	Tub. Nueva Ent.		Sentido de Flujo		XX		TIE-IN
	Tub. Exist. Aérea		Cambio de Condición Aérea/Enterrado		Instrumento		Tie-In
	Tub. Exist. Ent.						
	Junta Soldada						
	Junta Enchufe						
	Junta Roscada						

NOTAS GENERALES

1. Medidas en Milímetros a Menos que se Especifique lo Contrario.

2. Código de Diseño ASME B31.8.

YPFB TRANSPORTE S.A.

GERENTE DE PROY.: Ivan Meneses

REVISOR 1: Jafeth Acha

REVISOR 2: Felix Zarate

REVISOR 3: Walter Escobar

CONTRATISTA

GERENTE DE PROY.: Franklin Argandoña

REVISOR 1: Wilbert Mendez

REVISOR 2: Jorge Togo

REVISOR 3: Rudy Monasterio

02/Sep/24	R. Mendoza	R. Monasterio	J. Togo	F. Argandoña	1	Conforme a Obra	Bolinter Ltda.	
07/May/24	B. Sandóval	R. Monasterio	W. Chávez	F. Argandoña	0	Aprobado para Construcción	Bolinter Ltda.	
FECHA	DIBUJO	Calidad	Técnico	REVISOR	APROBÓ	REV.Nº	DESCRIPCIÓN	EMPRESA
							Ubicación:	Colpa - Belgica (SCZ)
Proyecto:							Etap:	Conforme a Obra
Título del Plano:							Código:	SC-E30-ME-01-07-206 de 235
Ingeniería y Construcción para el proyecto Estación de Compresión Colpa Fase I							Formato:	S/E
Isométrico 1"-0.179-B(D-1)-9011 Sistema de Drenaje de Condensado							Formato:	Tabloide: 279 mm x 432 mm